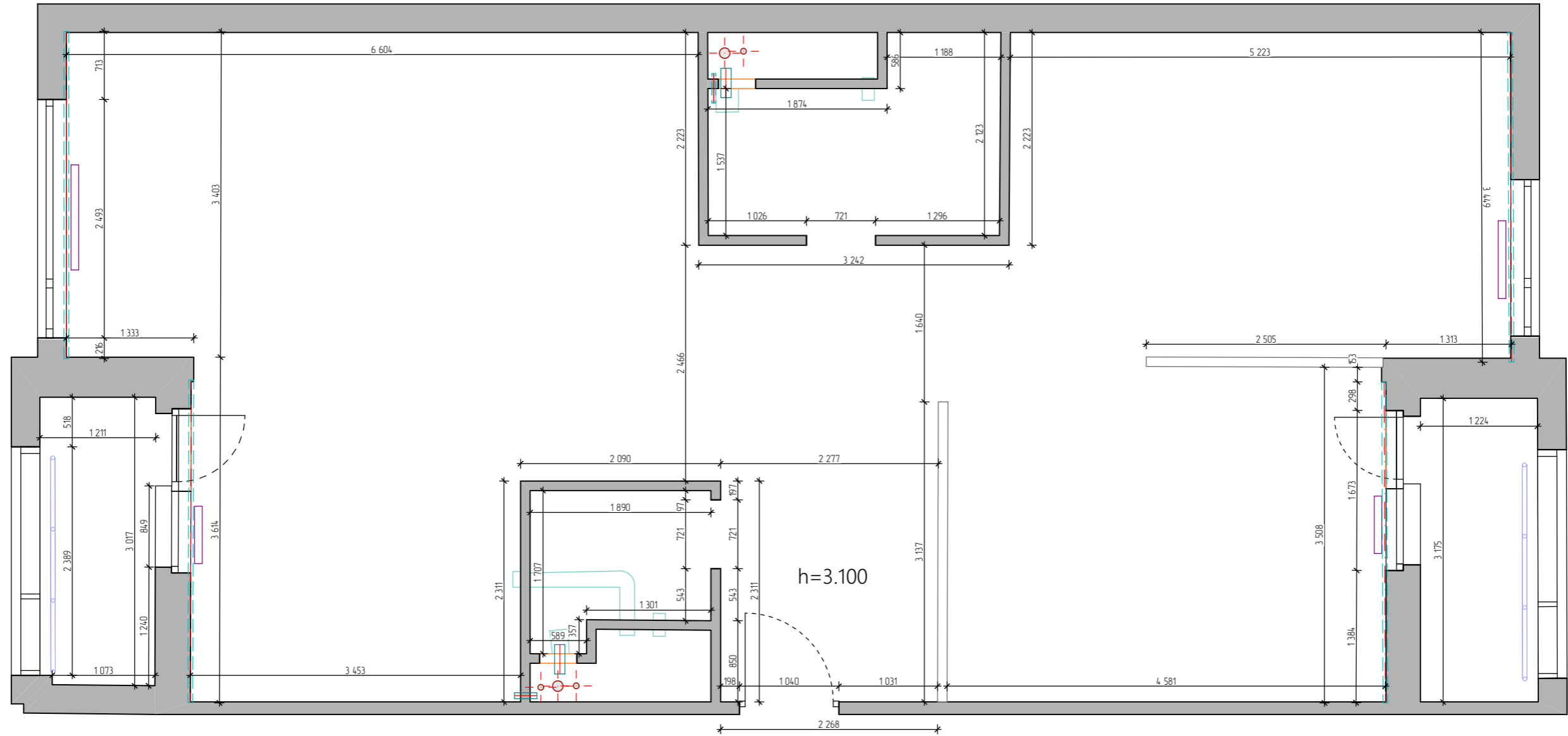


экспресс дизайн-проект

заказчик: Иванов И.И.

январь 2022г.



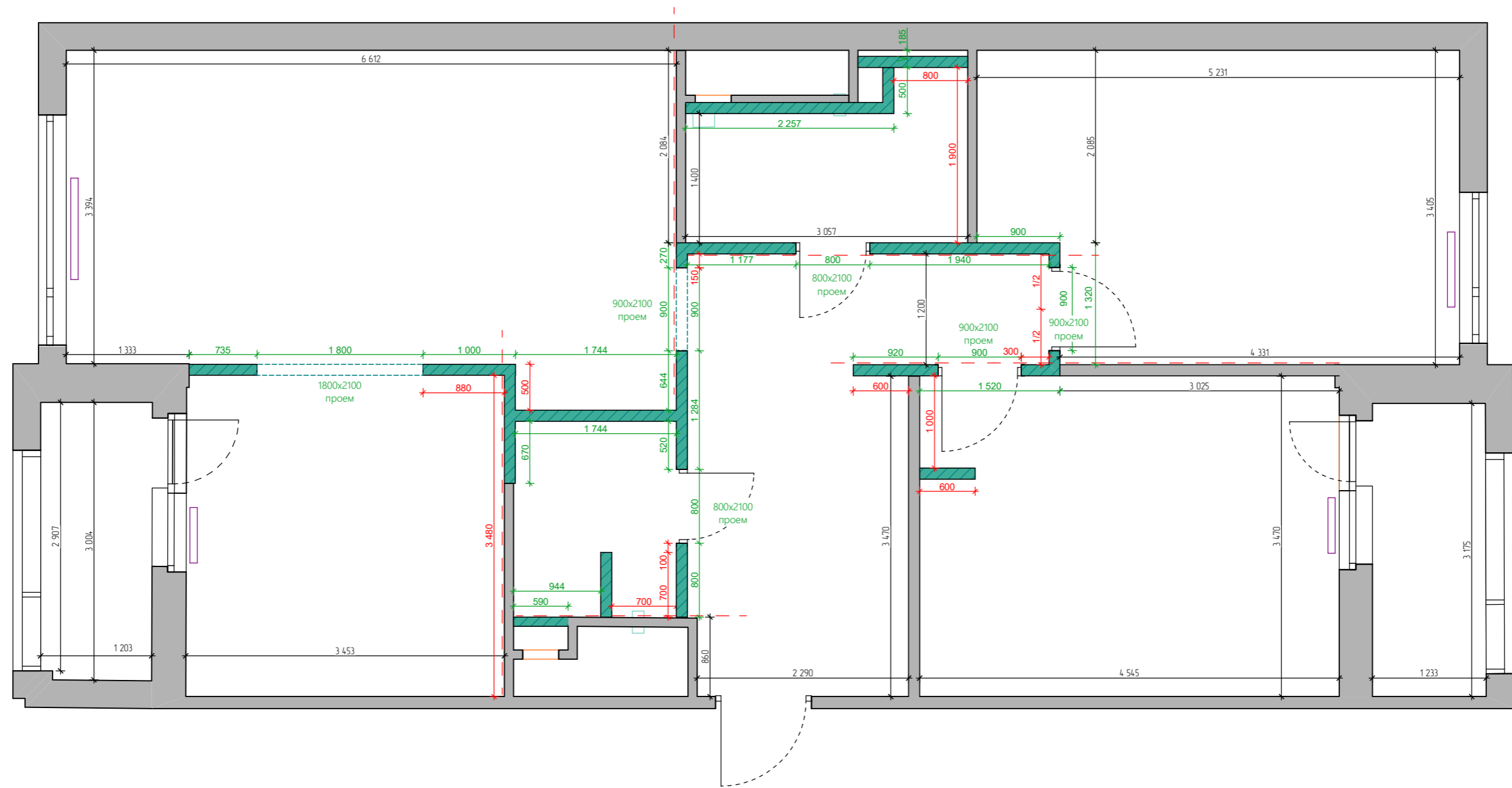
**Примечания:**

1. План выполнен по черновым обмерам предоставленным подрядной организацией, размеры в проекте требуют уточнения после выполнения монтажных работ и выравнивания стен.
2. Размеры указаны в мм

**1. План обмера**

Проект "Noname"  
 Заказчик  
 Дизайнер

Иванов И.И.  
 DesignStudio 13



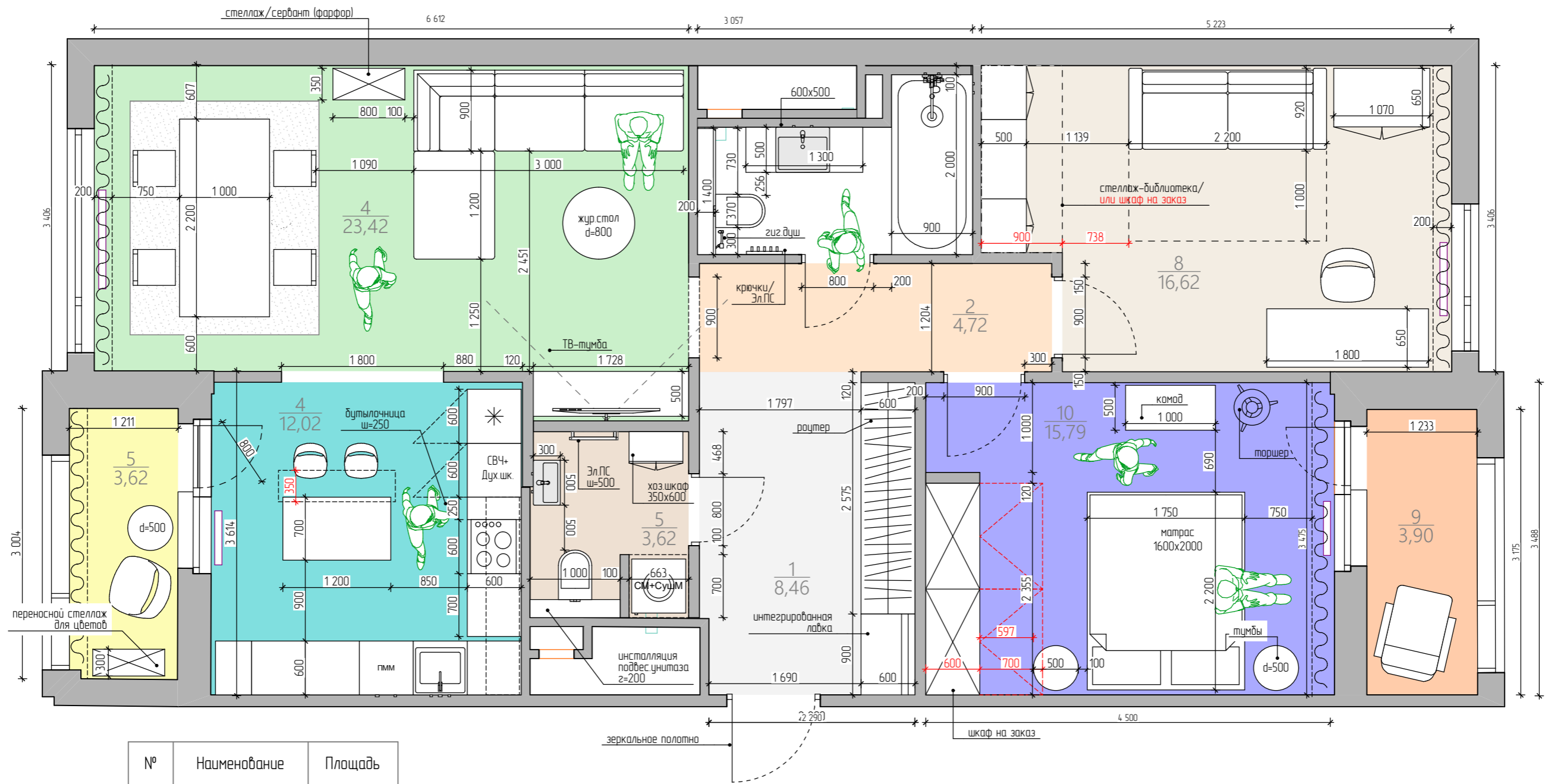
### Примечания:

1. План выполнен по черновым обмерам предоставленным подрядной организацией, размеры в проекте требуют уточнения после выполнения монтажных работ и выравнивания стен.
2. Оборудовать ревизионные люки для доступа к коммуникациям;
3. Размеры красного цвета даны в чистоте под размер мебели/сантехники
4. Высота дверных проемов указана от уровня чистого пола.
5. На плане указаны габариты проемов, дверное полотно будет в среднем на 100мм меньше проема.

### 2. План монтажа

Проект "Noname"  
Заказчик  
Дизайнер

Версия \_  
Иванов И.И.  
DesignStudio 13



№	Наименование	Площадь
1	Прихожая	8,45
2	Коридор	4,69
3	Гостевой СУ	3,62
4	Кухня	12
5	Лоджия 1	3,62
6	Гостиная	23,68
7	Ванная комната	5
8	Кабинет	15,64
9	Лоджия	3,9
10	Мастер-спальня	15,68
		<b>96,2м²</b>

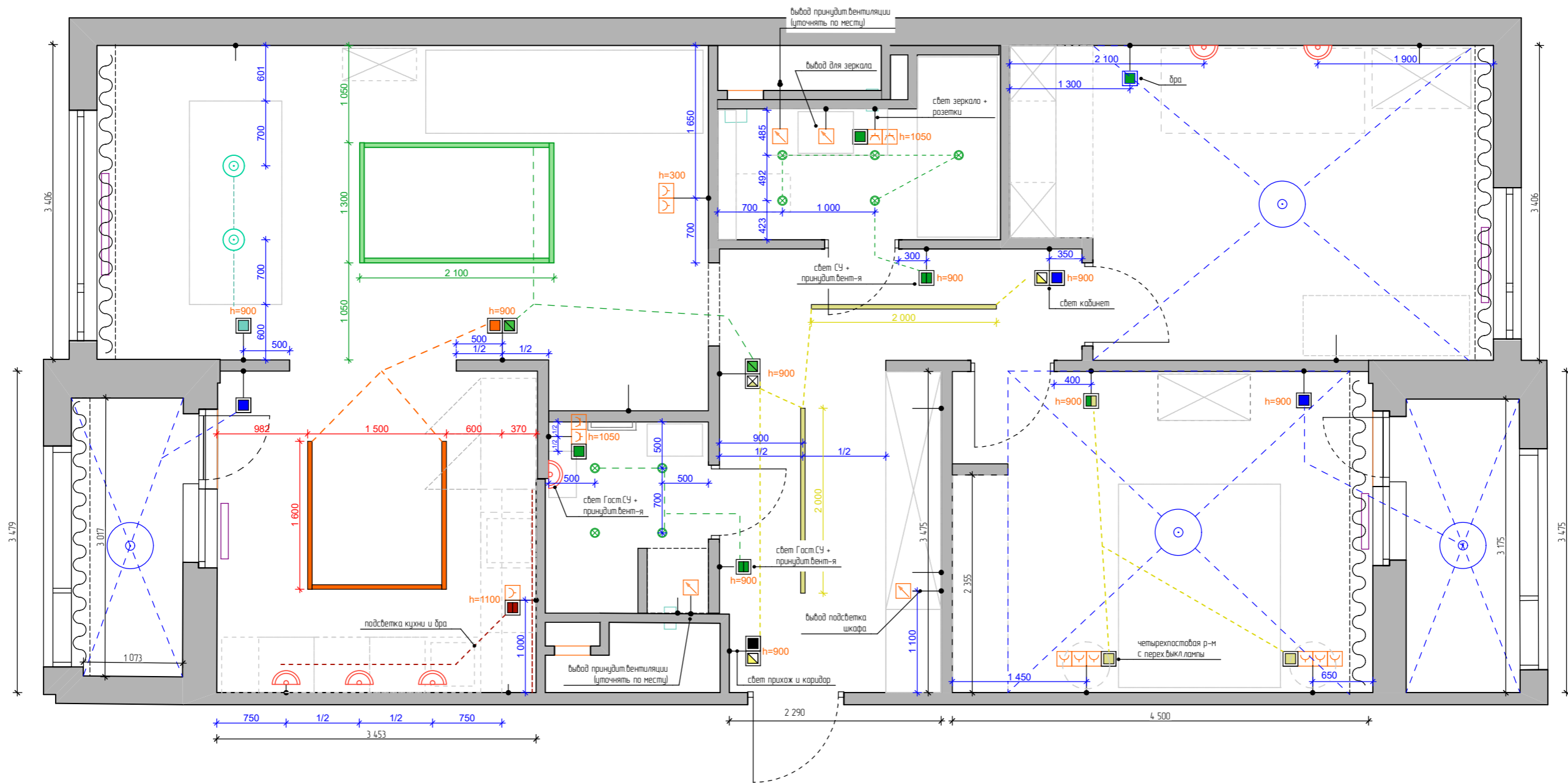
### Примечания:

1. Размеры указаны в мм
2. Толщина возводимых межкомнатных перегородок указана с учетом отделки - 120мм
3. Существующие межквартирные и несущие стены указаны без выравнивания с существующей кривизной.
4. Габариты мебели/техники указаны с условными габаритами в рамках эргономики, если в сноске не указано обратное. Уточнять габариты в процессе подбора мебели/техники.
5. Функциональное наполнение кухонного гарнитура указано условно, разрабатывать конструкторскую документацию фасадов и наполнения у Поставщика кухонь.
6. Габариты шкафов указаны условно, разрабатывать конструкторскую документацию с проработкой фасадов и наполнения у Поставщика мебели. Перед заказом уточнять габариты мебели, измерять простенки после чистовой отделки.
7. На плане указаны дверные проемы, дверное полотно в среднем на 100мм меньше дверного проема. Уточнять информацию по техкарте Поставщика дверей.

### 3. План мебели

Проект "Noname"  
Заказчик  
Дизайнер

Версия \_  
Иванов И.И.  
DesignStudio 13



**Условные обозначения:**

- |  |                                     |  |                                     |
|--|-------------------------------------|--|-------------------------------------|
|  | Электрический вывод                 |  | Одноклавишный проходной выключатель |
|  | Светильник встроенный/накладной     |  | Перекрестный выключатель            |
|  | Люстра                              |  | Двухклавишный проходной выключатель |
|  | Светильник подвесной (подвес)       |  | Мастер-клавиша                      |
|  | Трековая система (свет на шине)     |  | Двухклавишный выключатель (обычный) |
|  | Бра                                 |  |                                     |
|  | Одноклавишный выключатель (обычный) |  |                                     |

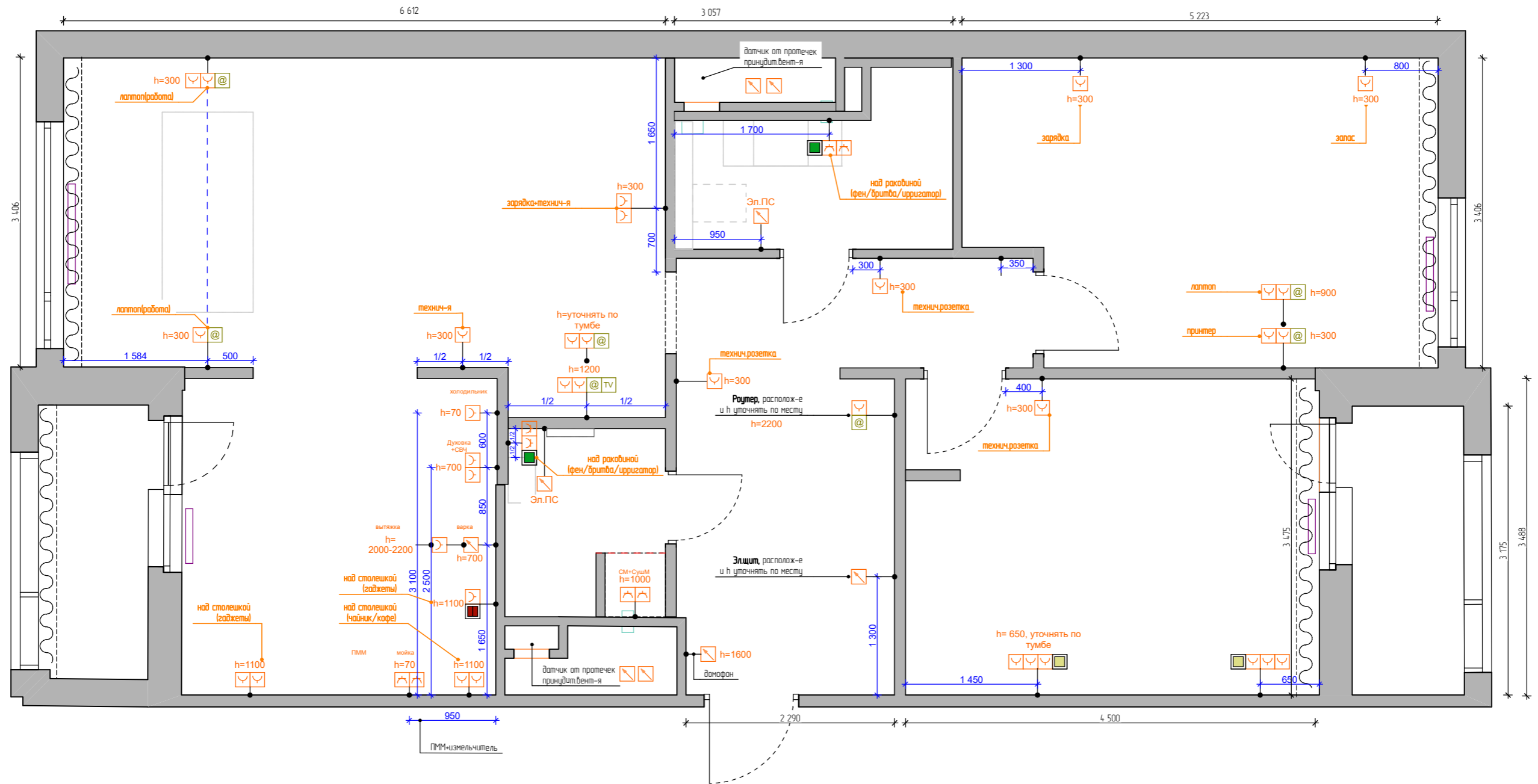
**Примечания:**

- Расчет встроенного и трекового света идет из 1 светильника на 2м<sup>2</sup> с округлением в большую сторону (см. экспликацию помещений с указанием квадратуры на листе "План мебели").
- Температуру света и мощность ламп уточнять у поставщика.








**4. План освещения и выключателей, ЭЛ. Выводы**

Проект "Noname"  
 Заказчик  
 Дизайнер

Иванов И.И.  
 DesignStudio 13



**Условные обозначения:**

-  Розетка
-  Влагозащищенная розетка
-  Электрический вывод
-  Интернет розетка или Lan-розетка (RJ-45):
-  подключение к локальной комп.сети интернет по кабелю
  
- Телевизионная розетка:
-  кабельное, спутниковое, радио-сети
- HDMI: передача аудио-видео в hd качестве с высок-ой скоростью (использовать ТВ как монитор ноутбука)
- 

**5. План розеток и эл.выводы**

Проект "Noname"  
Заказчик  
Дизайнер

Версия \_  
Иванов И.И.  
DesignStudio 13

# СТИЛИСТИЧЕСКАЯ КОНЦЕПЦИЯ

\* в презентации приведен пример альбома проекта; коллаж может быть оформлен любым из приведенных в презентации способом

## ПРИХОЖАЯ. Вид на шкаф

**Стены** насыщенная желтая покраска LG 135

Sunlight

**Напольный плинтус и потолочный карниз**

выкрашивается в белый

**Потолочный карниз** Ogas decor CX127 h=94мм,

выкрашивается в белый

**Пол** английская елочка паркетная доска, светлый оттенок дерева + метлахская плитка в зоне Прихожей.

**Входная дверь** соответствует межкомнатным дверям, белого цвета + зеркальное полотно;

фурнитура: латунь/бронза

**Межкомнатные двери (h=2.400 проем)** неоклассика, в белом цвете, фурнитура: латунь/бронза

**Проем в гостиную** открытый, оформлен наличником, цвет соответствует полотнам межкомнатных дверей

**Система сезонного хранения** глухой фасад с облепченной филенкой, открытая секция с лавкой, фасад белый с серой прокраской полотна внутри, фурнитура: латунь/бронза.





КУХНЯ. Вид на гарнитур



пример наличника окна



**Стены** в покраске пастельного желтого цвета LG63 Oak Apple

**Лепнина** потолочный карниз, напольный плинтус белого цвета

**Освещение** накладной трековый светильник (белый), бра над раб.поверхностью, подсветка раб.поверхности. Бра в металле: латунь/золото/бронза.

**Пол** английская елочка паркетная доска, светлый оттенок дерева (единый контур)

**Кухня** современная скандинавская филенка или упрощенная неоклассика, фартук крупноформатный керамогранит под мрамор.

Цвет мрамора: молочный белый или светлый теплый серый, зеленый насыщенный.

**Мебель** в текстильной обивке (цвет зависит от концепта)

**Текстиль** на кухонном окне отсутствует

**Батарея** Arbonia в белом цвете

**Окно** не меняется, подоконник меняется на иск.камень + оформление наличником окон

## ГОСТИНАЯ. Вид на диван

**Стены** в покраске пастельного желтого цвета LG63 Oak Apple

**Лепнина** потолочный карниз и плинтус в цвет стен, напольный плинтус белого цвета

**Освещение** треки на накладной шине (белые), подвесы в зоне обед.стола (на шине)

**Пол** английская елочка паркетная доска, светлый оттенок дерева (единый контур)

**Проем на кухню** оформлен наличником в цвет межкомнатных дверей, h пр.=2.300

**Батареи** Arbonia в белом цвете

Окна не меняются, подоконники из иск.камня

**Мебель** в контрастной обивке с акцентами в декоре (подушки, ковры, пледы); витрина неоклассика в белом цвете или дереве/красном цвете.

**Декор** крупный контрастный постер в цветовой гамме проекта + тонкая рама, занавески Заказчика (или.см.слайд\_)

**ТВ-ниша** выкрашивается в альтернативный цвет/оттенок; ТВ-тумба Бруклин в белом цвете (ш=1.400)





## СПАЛЬНЯ. Вид на кровать

**Стены** в покраске пастельного желтого цвета LG63 Oak Apple, акцентные обои за кроватью, обои под покраску по остальным стенам спальни.

**Лепнина** потолочный карниз и плинтус белого цвета

**Освещение** треки на накладной шине (белые), по бокам от кровати бра с ридером для чтения в контрастном цвете.

**Пол** английская елочка паркетная доска, светлый оттенок дерева (единый контур)

**Мебель** в контрастной текстильной обивке

**Декор** композиции из небольших декоративных зеркал в латунной раме

**Шкаф** фасад шкафа соответствует стилистике мебели в проекте, фасад полностью белый, фурнитура: черный металл/латунь/золото.

**Текстиль** контрастный (глубокие винные или терракотовые цвета)





## КАБИНЕТ. Вид на стол

**Стены** в покраске пастельного желтого цвета LG63 Oak Apple и обои под покраску (по всем стенам)

**Лепнина** потолочный карниз и напольный плинтус красятся в белый

**Пол** английская елочка

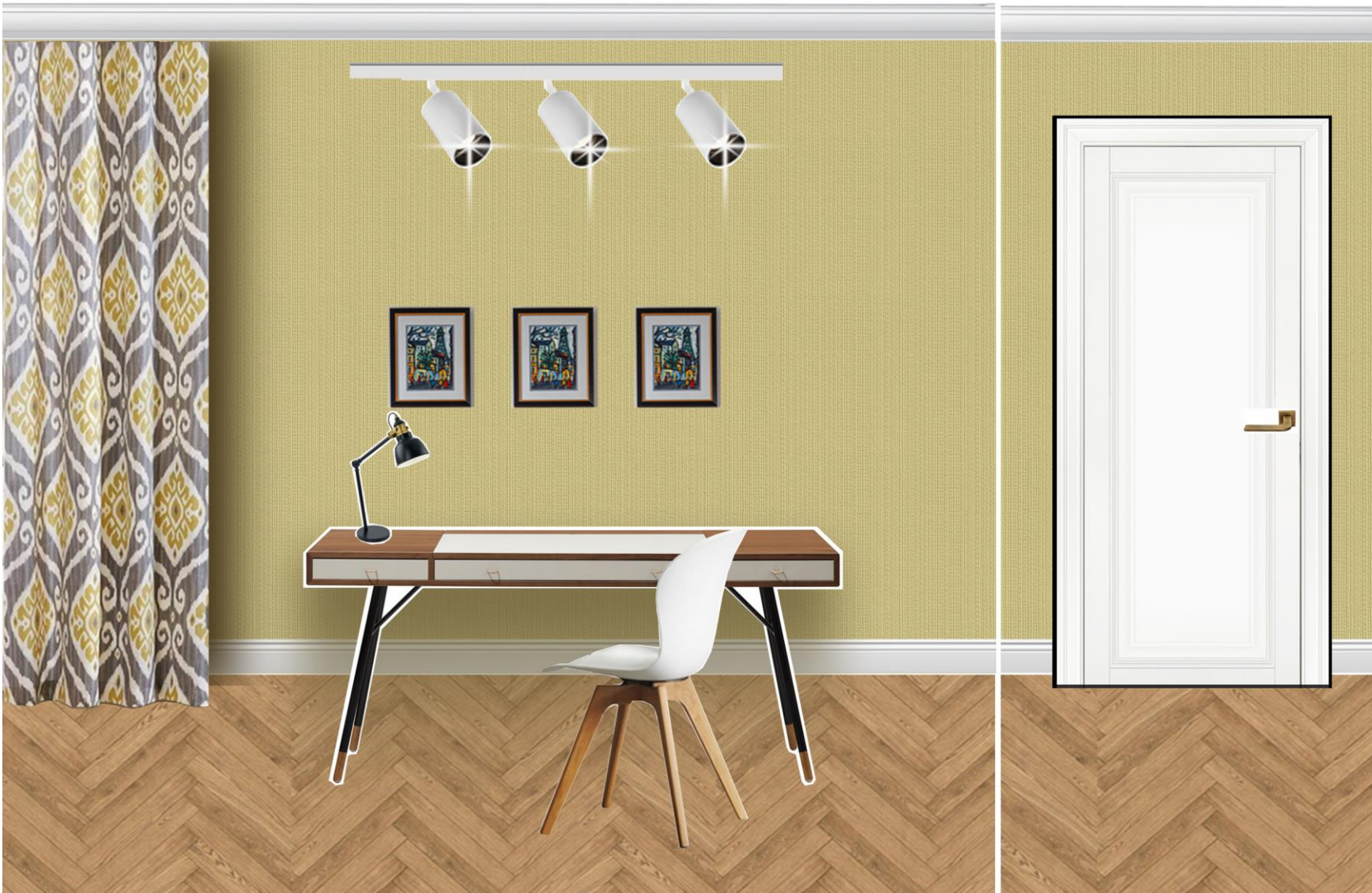
**Освещение** треки на накладной шине (белые), по докам от дивана белые современные бра.

**Мебель** в контрастном материале (серный, дерево, металл) или в белом корпусе, ввод графики (за счет черных элементов)

Стеллаж-библиотека в белом цвете с глухими дверцами.

**Текстиль** с принтом икат

**Декор** над раб.столом группа небольших миниатюр в контрастных рамах.











## ВАННАЯ КОМНАТА. Вид на тумбу

**Стены** в керамограните под мрамор, вставки из цветного кабанчика (современная плоская форма)

**Лепнина** отсутствует

**Пол** керамогранит с графичным рисунком

**Потолок** реечный деревянный, цвет – натуральное дерево

**Освещение** встроенные влагостойкие светильники в черном корпусе. По бокам от зеркала бра в винтажном стиле, цвет каркаса: латунь/золото/черный.

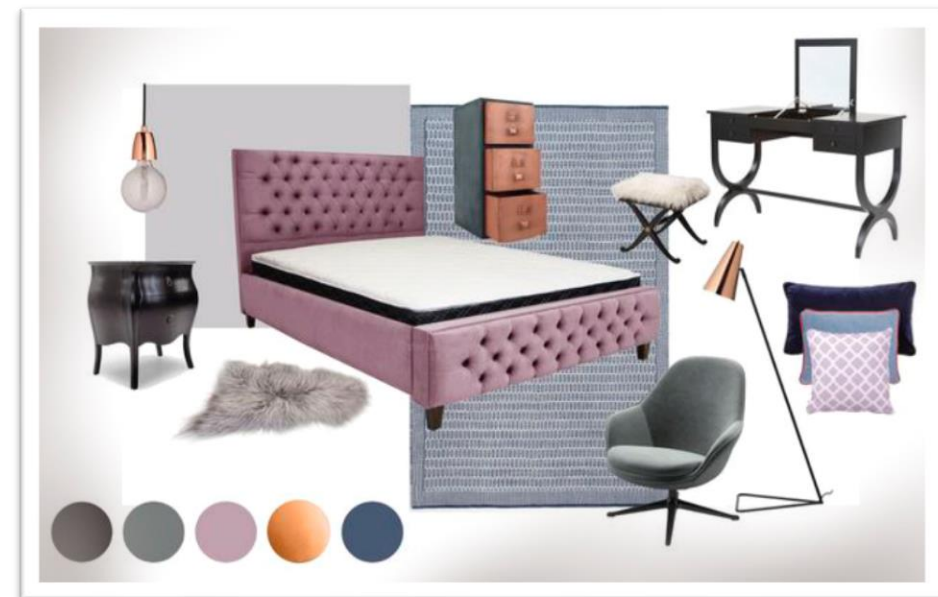
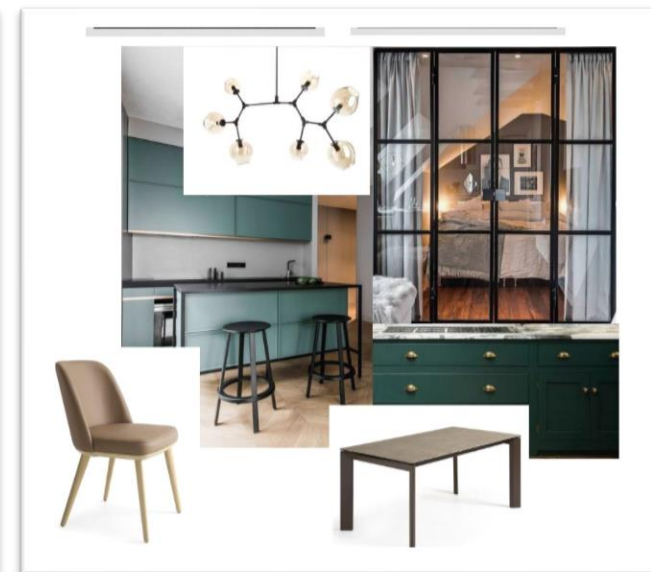
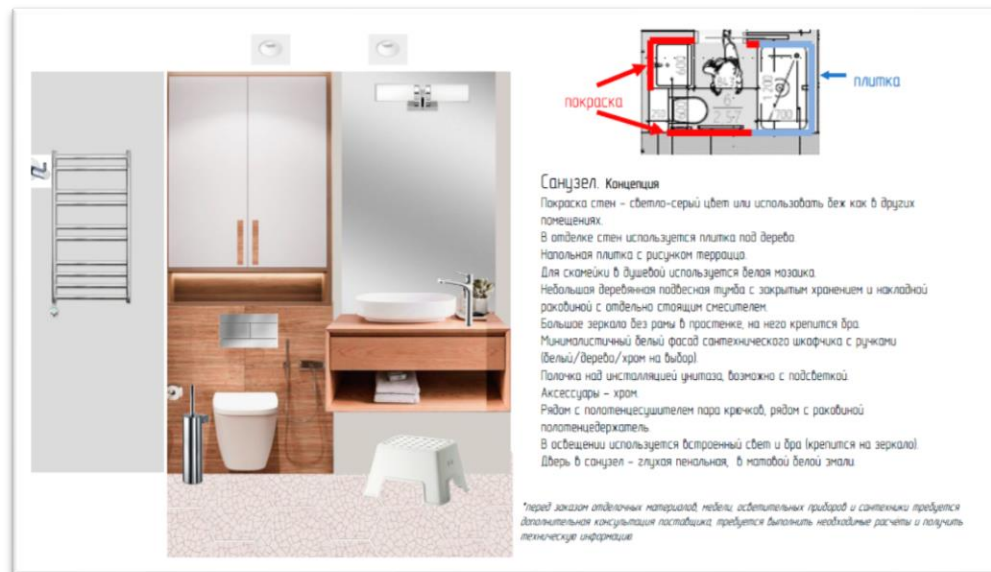
**Мебель** тумба в контрастном цвете (к примеру дерево) с накладной раковиной; столешница из светлого иск.камня. Сантехника в цвете латунь/золото. Зеркало круглой формы в черной раме.

**Шторка** текстильная или отсутствует

**Шкаф** **инсталляции** над коробом шкаф с глухими дверцами, покраска в цвет стен (акцентных), фурнитура – латунь или золото.

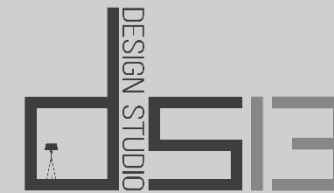







\* прочие примеры выполнения коллажей

\* коллаж может быть выполнен любым из приведенных в презентации способом



**Olesya Berezovskya Design**

 +7 (985) 155 13 37

 [www.designstudio13.ru](http://www.designstudio13.ru)

 [info@designstudio13.ru](mailto:info@designstudio13.ru)

 [design\\_studio13](https://www.instagram.com/design_studio13)